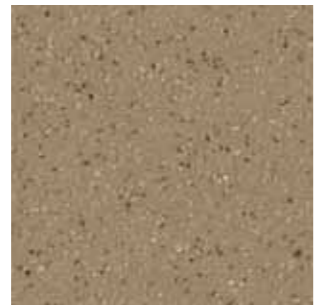


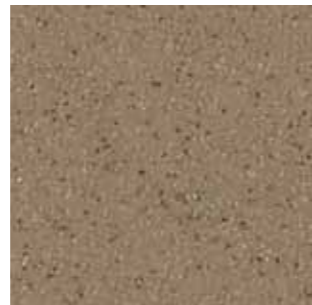
Altro Suprema™ II med forbedret rengøringsvenlighed



Parchment SU2041
WR267 / A1M20 / LRV 45



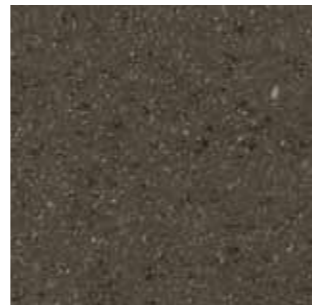
Wheat SU2051
WR281 / A1M225 / LRV 36



Prairie SU2044
WR279 / A1M20 / LRV 31



Loam SU2047
WR260 / A1M260 / LRV 8



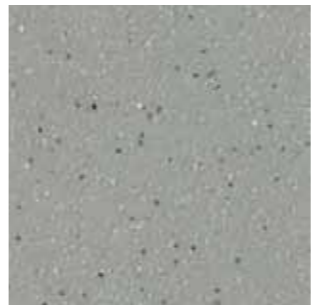
Olive SU2048
WR263 / A1M89 / LRV 14



Caspian SU2038
WR194 / A1M71 / LRV 18



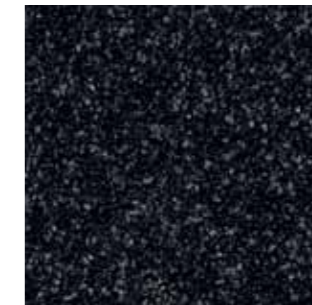
Bluebird SU2037
WR231 / A1M73 / LRV 10



Dew SU2036
WR191 / A1M191 / LRV 45



Shell SU2055
WR268 / A1M79 / LRV 39



Raven SU2054
WR277 / A1M100 / LRV 7



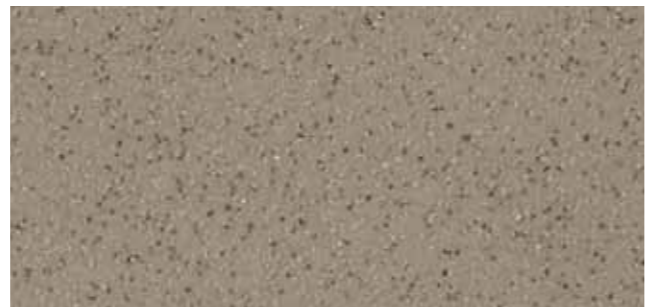
Melon SU2061
WR271 / A1M271 / LRV 33



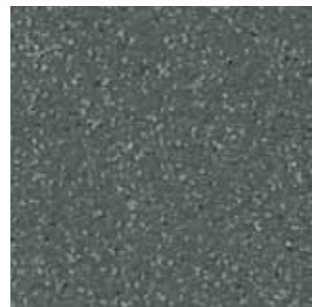
Honey SU2053
WR152 / A1M152 / LRV 32



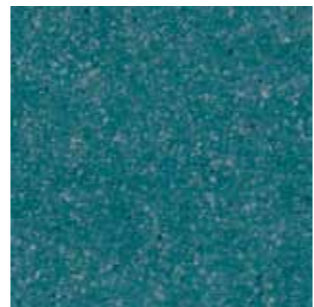
Paprika SU2043
WR278 / A1M42 / LRV 13



Oatmeal SU2046
WR265 / A1M265 / LRV 38



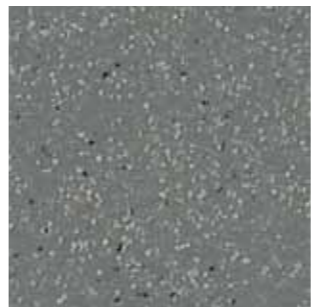
Vine SU2035
WR233 / A1M233 / LRV 20



Aegean SU2057
WR270 / A1M56 / LRV 23



Bubble SU2039
WR285 / A1M203 / LRV 34



Wolf SU2050
WR261 / A1M81 / LRV 29



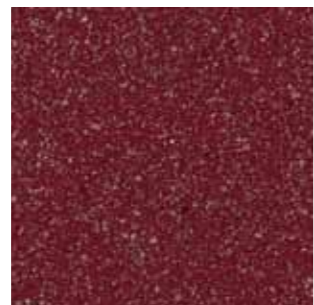
Shadow SU2056
WR269 / A1M84 / LRV 24



Malibu SU2062
WR272 / A1M272 / LRV 26



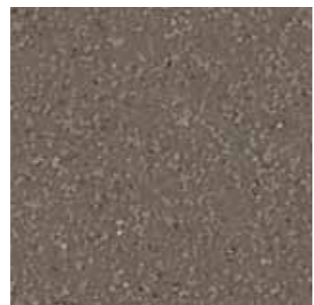
Cocoa SU2060
WR62 / A1M62 / LRV 10



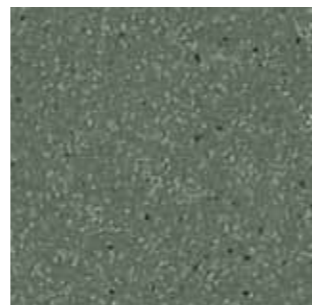
Poppy SU2045
WR280 / A1M238 / LRV 10



Sugar SU2042
WR284 / A1M01 / LRV 65



Taupe SU2040
WR282 / A1M239 / LRV 23



Fennel SU2049
WR262 / A1M154 / LRV 25



Aegean SU2057
WR270 / A1M56 / LRV 23



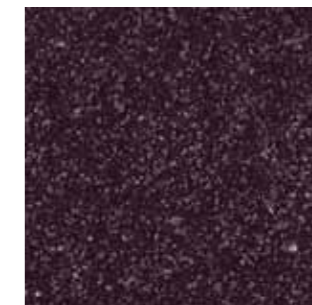
Bubble SU2039
WR285 / A1M203 / LRV 34



Flint SU2034
WR82 / A1M82 / LRV 13



Grape SU2058
WR274 / A1M34 / LRV 7



Berry SU2059
WR275 / A1M44 / LRV 8



Flamingo SU2063
WR276 / A1M276 / LRV 16



Calico SUI2069
WR283 / A1M20 / LRV 52



Earth SUI2066
WR282 / A1M239 / LRV 23



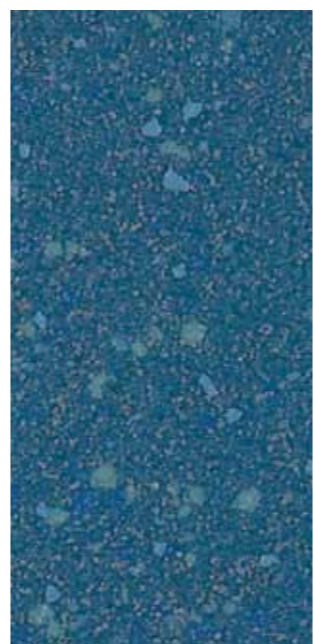
Lava SUI2070
WR260 / A1M260 / LRV 8



Owl SUI2068
WR20 / A1M20 / LRV 40



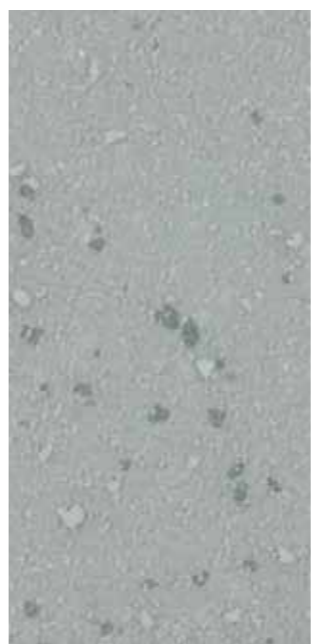
Meadow SUI2072
WR233 / A1M233 / LRV 21



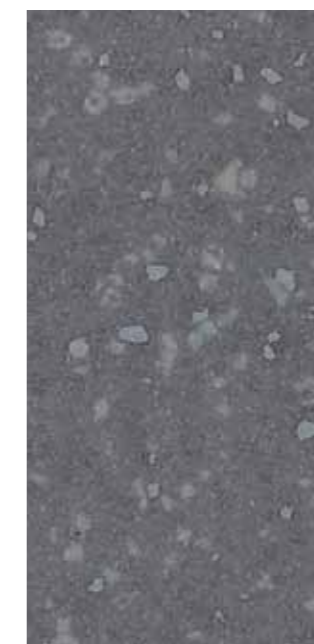
Bluewater SUI2073
WR194 / A1M71 / LRV 17



Cotton SUI2071
WR284 / A1M01 / LRV 65



Moon SUI2065
WR191 / A1M191 / LRV 44



Platinum SUI2064
WR201 / A1M84 / LRV 24



Fossil SUI2067
WR232 / A1M82 / LRV 12



Tangerine SU2052
WR273 / A1M273 / LRV 20

N.B. Exact colour matches with samples cannot be guaranteed. In order to view the full design please request a larger sample of your preferred choice or visit www.altro.com/suprema
N.B. Nøjagtige farve matcher med prøver kan ikke garanteres. For at se den fulde design kan du bede om en større prøve af din foretrukne valg eller besøg www.altro.dk/suprema

Koder: LRV=Lysrefleksionsværdi, WR=Svejsetråd, A1M=AltroMastic

NYT Altro Suprema™ II sikkerhedsgulv

Farve og design

- 40 farver inklusiv valgmulighed med chips, giver større designmæssig fleksibilitet
- Uden det glimmer som traditionelle sikkerhedsgulve har
- Enestående evne til at fastholde farven

Indeholder NY Altro Easyclean Maxis PUR™ teknologi, der sikrer en vedvarende høj rengøringsvenlighed

- Fantastisk og vedvarende smudsafvisning - ser renere ud ved daglig brug og imellem rengøringerne
- Banebrydende skridsikkerhed selv efter slitage
- Afvisende overfor de fleste pletter og kemikalier

Velegnet til bæredygtigt byggeri

- Indeholder biologiske blødgørere fra en genanvendelig ressource
- Indeholder genbrugsmateriale
- Har opnået den højeste mulige globale miljømæssige BRE vurdering på A+/A

Ideelt at anvende - hvor udseendet såvel som sikkerheden spiller en rolle

- Receptioner
- Gange
- Gennemgangsarealer
- Hospitalsstuer
- Uddannelse
- Sundhed
- Fritid

“Altro Suprema II farvepaletten blev skabt med henblik på at understøtte både nutidens og fremtidens indretningstendenser. Farverne er skabt til arkitekter og designere over hele verden med et ønske om fortsat at lave de mest unikke og teknisk set bedste sikkerhedsgulve sammen med Altro.”

Sonia Novak - Kreativ Direktør, Brindley Novak Consultancy



the future is safer with altro

NY
40 farver

Altro Suprema™ II
Sikkerhedsgulve

www.altro.dk



R10



Altro Suprema™ II Sikkerhedsgulv

Golvtyp Golvtype		EN 13845/ EN 13553	Säkerhetsgolv Sikkerhedsgulv
Användarklass Klassificering for brug		EN 685	34 & 43
Stegsikkerhet Glide modstand*		TRRL EN 13845 EN 13893 DIN 51130	>36 ES1 DS R10
Tjocklek Tykkelse		EN 428	2 mm
Flexibilitet Fleksibilitet		EN 435	Godkendt godkendt
Slityta Slid lag		EN 429	0.8 mm
Vikt Vægt		EN 430	2.4 kg/m ²
Storlek per rulle Rulle mål		EN 426	2 m x 20 m = 40 m ²
Ljustålighet Lysægtighed		EN 20105-B02	>6
Ljudisolering Lydisolering		ISO 140-8	5 dB
Slitstyrka Slid modstand		EN 13845	<10% partiklar försvinner under 50000 cykler <Højest 10 % partikelstab efter 50.000 rotationer
Intryckningsmärke Fordybning		EN 433	< 0.10mm
Brandklass Brandklasse		EN 13501-1 EN ISO 9239-1 EN ISO 11925-2	Klass Bfl s1 >8kW/m ² Godkendt Klasse Bfl s1 >8kW/m ² godkendt
Kemisk resistens Kemikalie modstand**		EN 423	Bra God
Kontorstolsintryck Kontorstolslid		EN 425	Godkendt Godkendt
Uppvärmning under golv Under gulv varme		EN 12667	Godkendt Egnet
Elektrisk reaktion Reaktion på elektricitet		EN 1815	< 2 kV Antistatisk < 2 kV Antistatisk
Biocid Biocid			Innehåller Integral biociddirektivet Indeholder integreret biocid

* I vådområder såsom brusere og rundt om swimming-pools, hvor det er påkrævet at have et skridsikket underlag til barfodede, gå efter Altro™ Marine 20/T20. Check også lokale byggestandarder/ normer.
** Vær opmærksom på keton/aromatiske opløsningsmidler. Venligst kontakt Altro for yderligere teknisk rådgivning angående pletter og beskyttelse med kemikalier.

Installation og vedligeholdelse
Alle installationer i overensstemmelse med Altro sikkerhedsgulv instruktion og den lokale praksis. Venligst rådfør dig med Altro's rengøringsvejledning for råd om vedligeholdelse. Installerer og vedligeholdes gulvet ikke i henhold til installationsvejledningen kan det have indflydelse på gulvets evne til at forebygge skred. Gulvene bør beskyttes, hvis der pågår andet håndværksarbejde og rengøres inden det overdrages.



For yderligere information, besøg venligst www.altro.dk/suprema

