

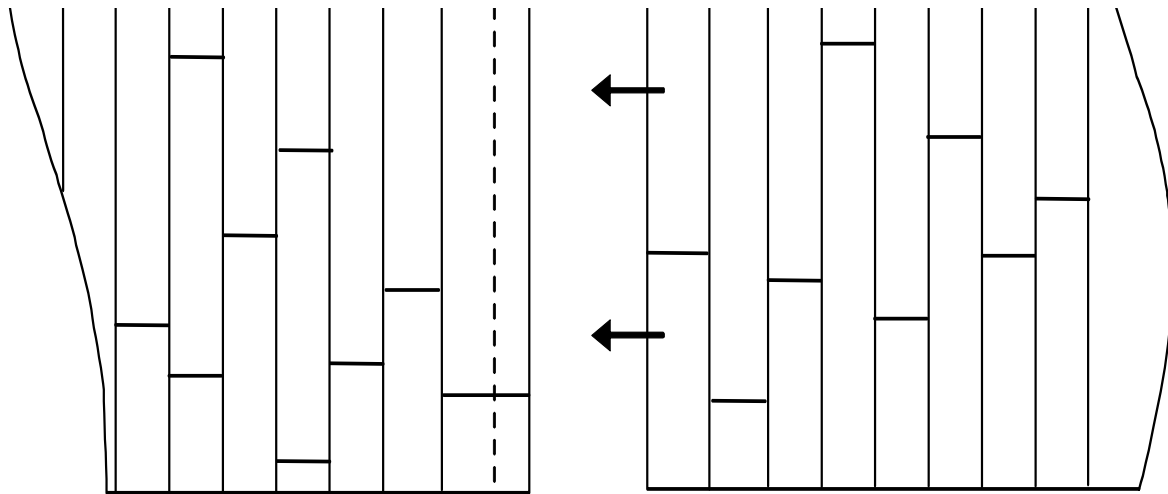


the future is safer with altro

November 2006

## Altro Timbersafe

### Lægningsvejledning



Altro Timbersafe er produceret med gentaget mønster og med en gentagelse for hver 600 mm. Vi anbefaler at man monterer banerne løbende for at få et tilfældigt mønster og tværsamlinger skal undgås hvor det er muligt. Banerne skal ikke endevendes. Samlingerne skal dobbeltskæres med et overlæg på 20 mm, højresiden af banen er mønstret bredere end den venstre, for at gøre mønster lægningen lettere. Banerne kan svejses med Altro Timbersafe svejsetråd.

#### Limning;

Altro Timbersafe limes med sædvanlig gulv og væg lim, tag kontakt med din limleverandør for yderligere information.

For yderligere information kontakt din Altro konsulent